

LOKAL 3

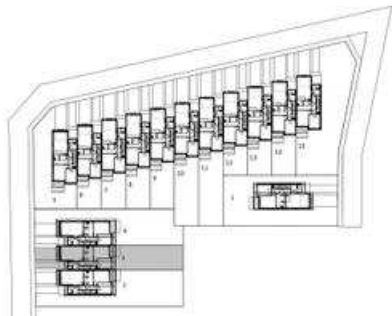
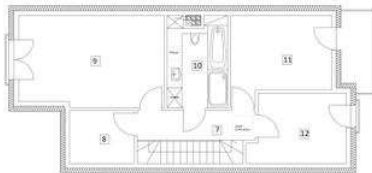
PARTER - 66,82 m²

- | | |
|--------------------|------------------------|
| 1. Przedsionek | - 3,26 m ² |
| 2. Garaż | - 22,64 m ² |
| 3. Korytarz | - 3,86 m ² |
| 4. Łazienka | - 1,95 m ² |
| 5. Schody | - 4,21 m ² |
| 6. Salon z aneksem | - 30,90 m ² |



PIĘTRO - 65,34 m²

- | | |
|--------------|------------------------|
| 7. Korytarz | - 5,6 m ² |
| 8. Garderoba | - 5,61 m ² |
| 9. Pokój | - 21,64 m ² |
| 10. Łazienka | - 8,73 m ² |
| 11. Pokój | - 13,11 m ² |
| 12. Pokój | - 10,65 m ² |



ETAP 2

LOKAL nr 3

POWIERZCHNIA 132,16 m²

DZIAŁKA 243,90 m²

NOVODEVELOPMENT SP. Z O.O.
UL. UL. DWORCOWA 2 POK 203
70-206 SZCZECIN

WWW.NOVODEVELOPMENT.PL
NOVO@NOVODEVELOPMENT.PL

+48 781 300 998